

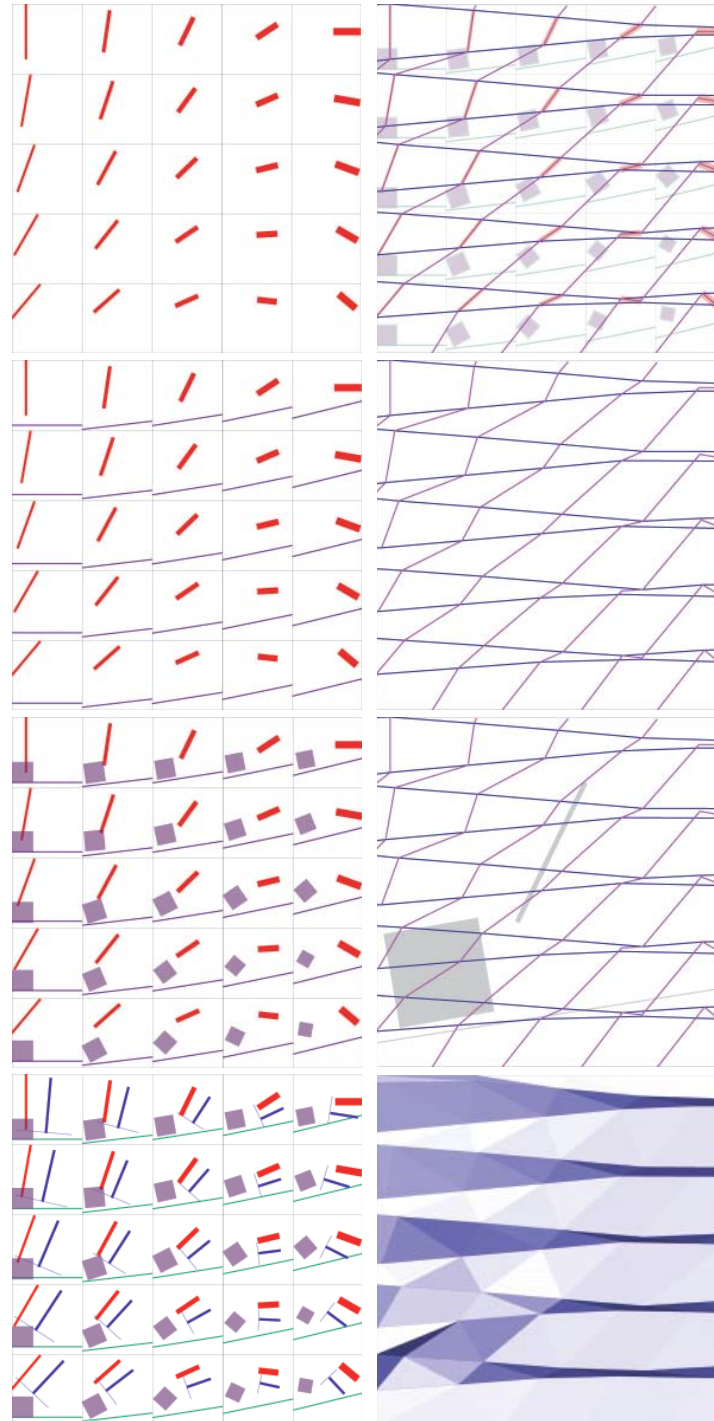
WORKSHOP 2
ARCHI-LETTURE:
DICIBILE vs VISIBILE
prof. Luciano Testa



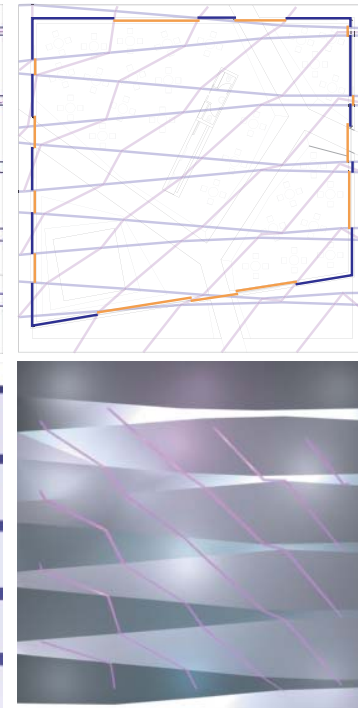
...sul trasmigrare dei concetti in
differenti linguaggi...

1. schizzi di progetto dal concetto forma
2. vista prospettica
3. combinazioni degli elementi fondamentali del progetto
4. suggestioni dal testo

1



2



ESERCIZI DI STILE

Raymond Quenau
Einaudi Torino 1983

AMRITA

Banana Yoshimoto
Feltrinelli Milano 1999

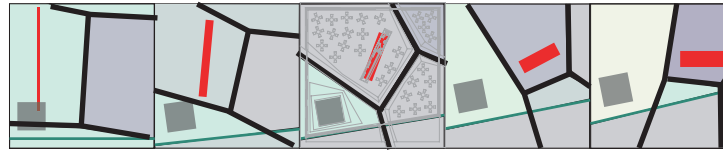
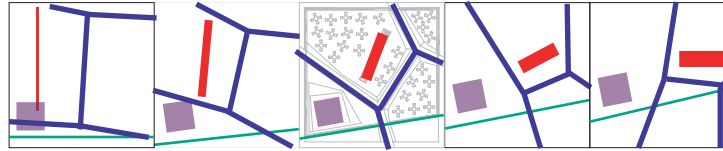
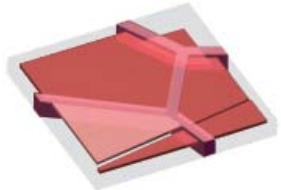
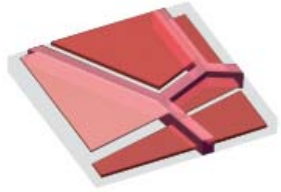
E' tutto un ingranaggio, dove l'uomo è senza forza. O meglio, sembra senza forza ma in realtà egli può tutto. Perché un po' di forza la trova, e allora salta. Anche se sbaglia non morirà per questo, ma qualcosa in lui si accende intermittente dicendo: "Non va bene", "Ecco, adesso!" o "No, non è lì". Quando non ce la fa più a contenersi, salta e continua a saltare.

Non era una canzone. Era qualcosa di più assoluto. Simile a ciò che mio fratello vedeva e sentiva tradotto

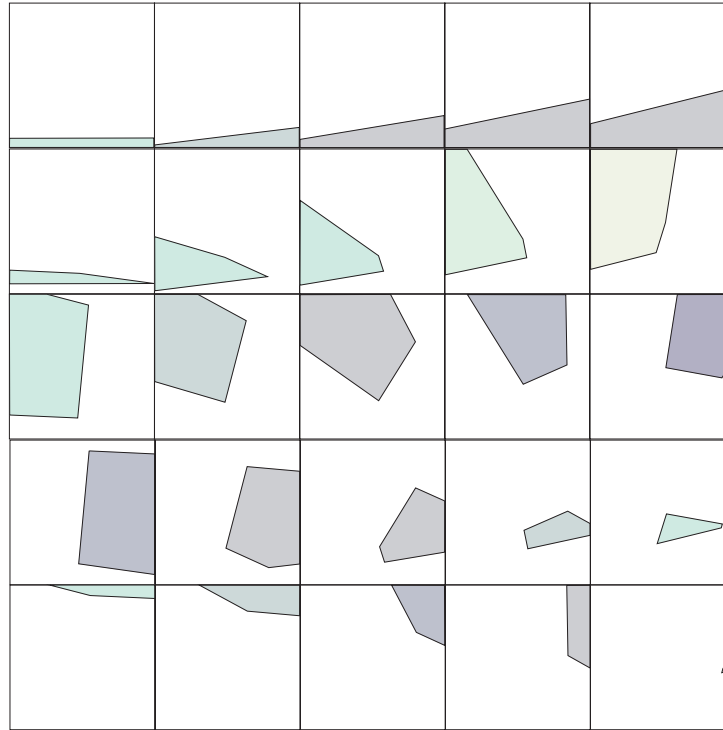
nella dimensione del canto. Cose che chiunque in qualche punto della propria vita intravede e percepisce.

Sembrava ci fosse in lei qualcosa di sovraumano. Non era la bellezza o la bravura del suo canto, niente di divino o di diabolico, ma qualcosa che sembrava toccare direttamente, all'origine, la causa per cui un essere umano è un essere umano.

...questa ripetizione che scorre, non si ferma. Non ha fine. La presenza di questa corrente, qui e adesso.



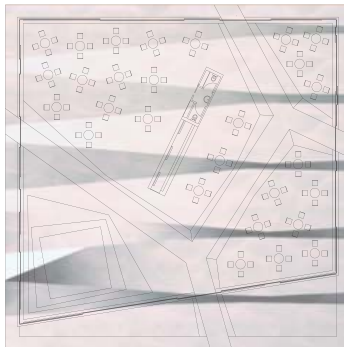
3



1. pianta
scala 1:200

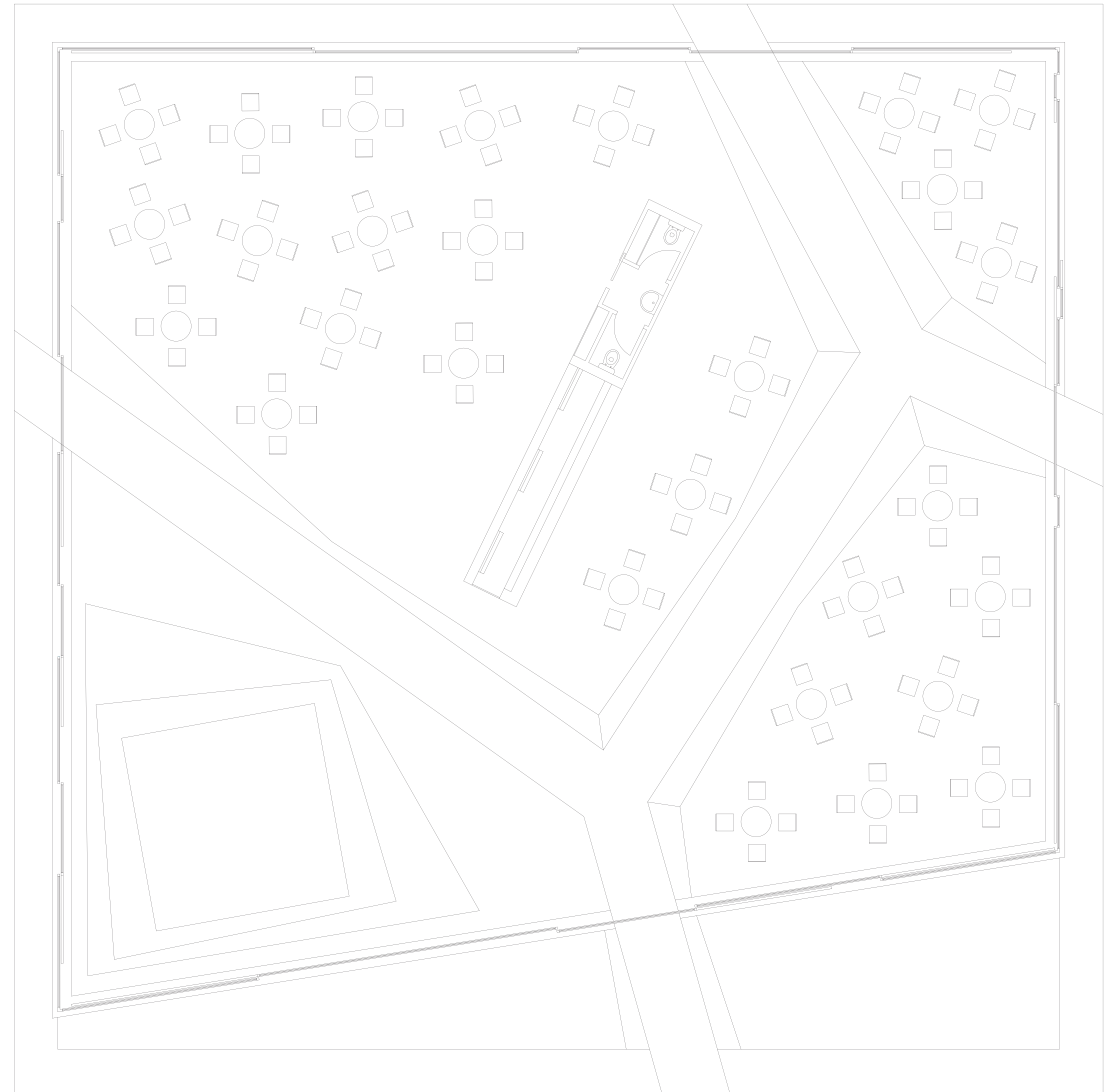
2. sovrapposizioni

Questo lavoro si interroga sulla possibilità di rendere visibile ciò che è dicibile. Il linguaggio verbale, scritto e il linguaggio architettonico hanno in comune la volontà di rappresentare il mondo, o meglio una visione soggettiva di esso, ogniuna tramite gli strumenti propri della disciplina. La struttura del testo viene tradotta in struttura spaziale. Ma l'operazione ha come fondamento l'interpretazione, che oscilla tra diversi livelli di oggettività e soggettività.



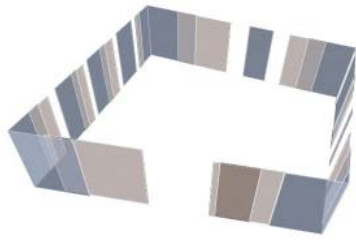
1

2

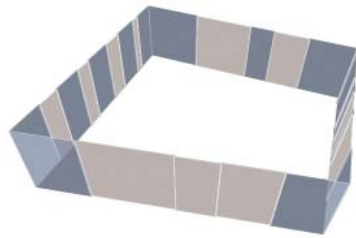


1. funzionamento
del perimetro

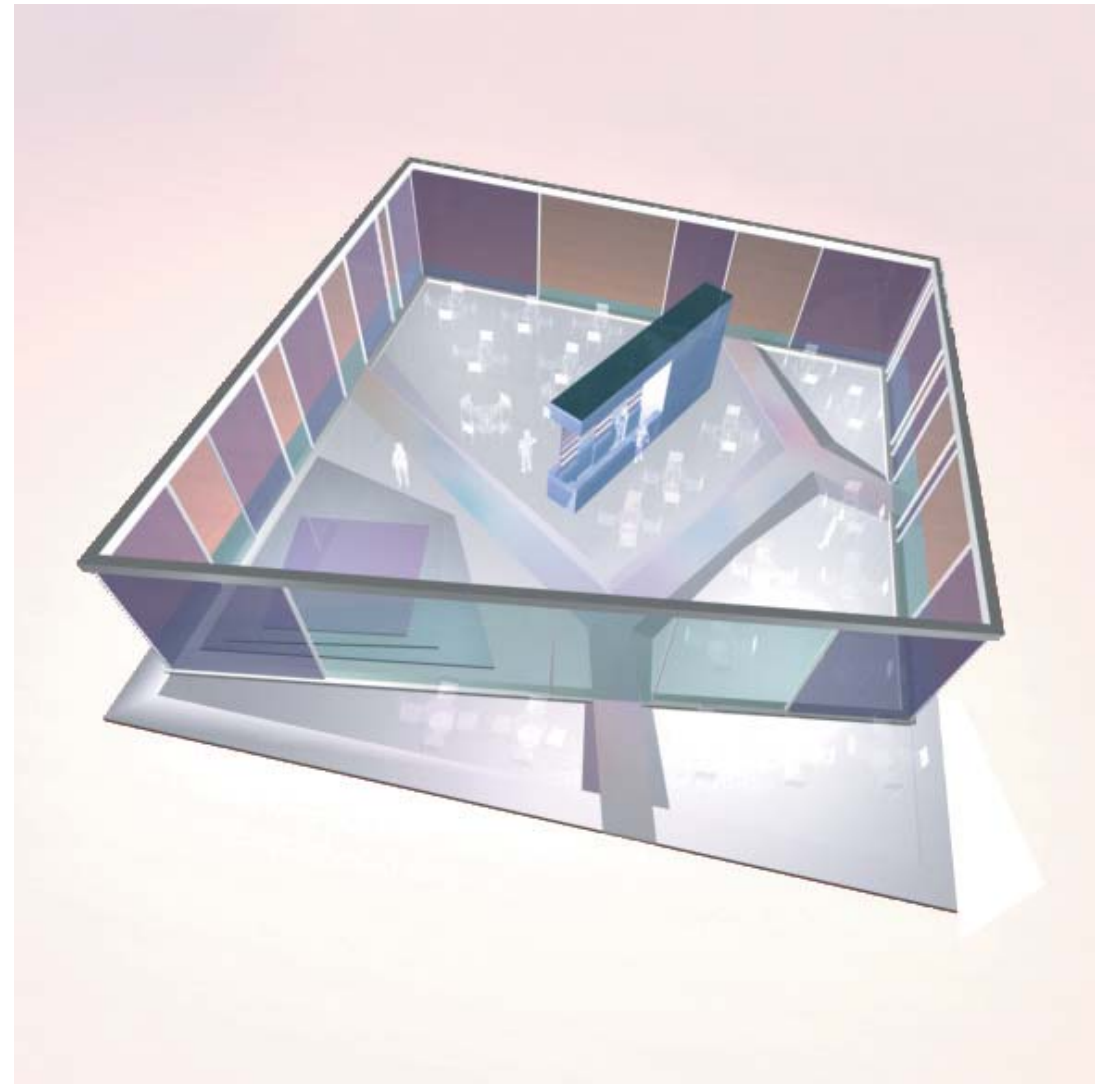
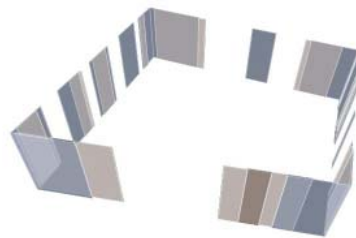
2. vista
prospettica



1



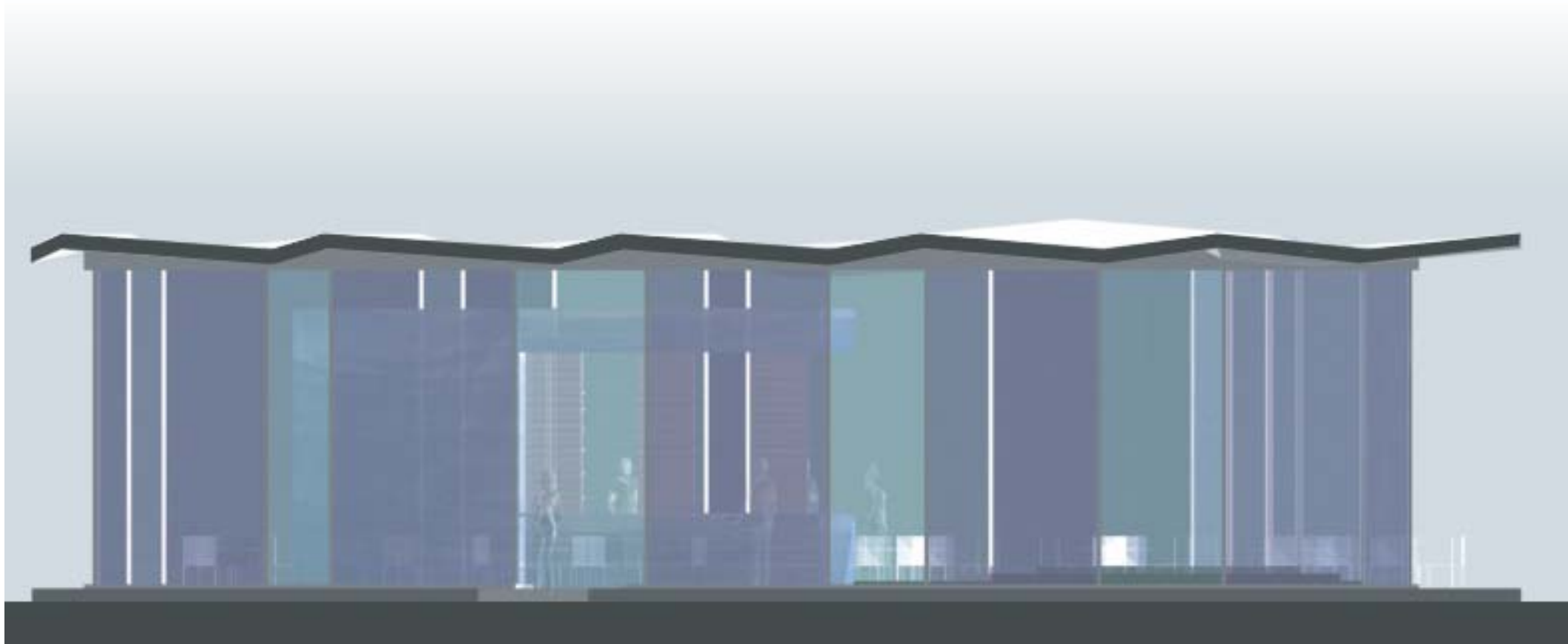
2



1. prospetto
principale
scala 1:200

2. prospetto lato
sinistro
scala 1:200

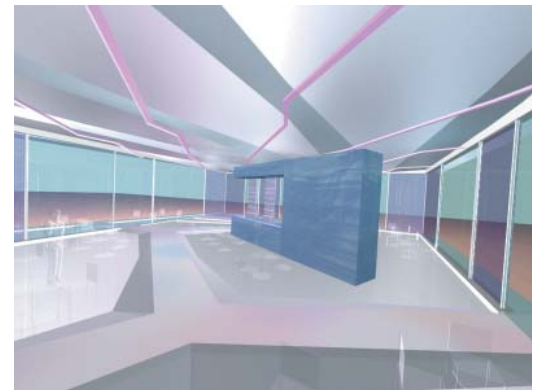
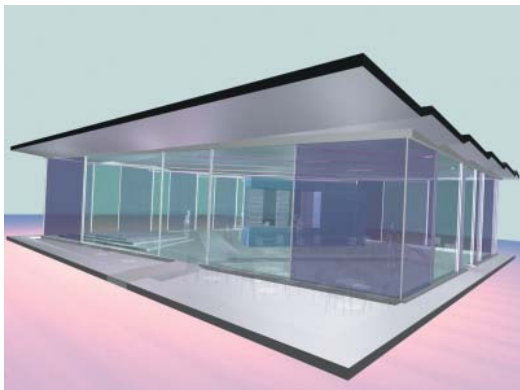




1. viste del
modello
con situazioni
luminose
diverse, diurna
e notturna.

*C'è qualcosa di molto più bello che
l'angosciarsi sull'ordine dei proprio
ricordi, ed è a questo che vorrei
aprire i miei sensi, perché impregni di
sé tutto il corpo.*

Banana Yoshimoto



E' una strana città. Ho la sensazione che qualcosa mi sfugga, non riesco a mettere a fuoco le mie impressioni. Anche le persone mi sembrano figure sbiadite in un dipinto. Il paesaggio è bello ma mi sembra deformato come in una visione.

Banana Yoshimoto

